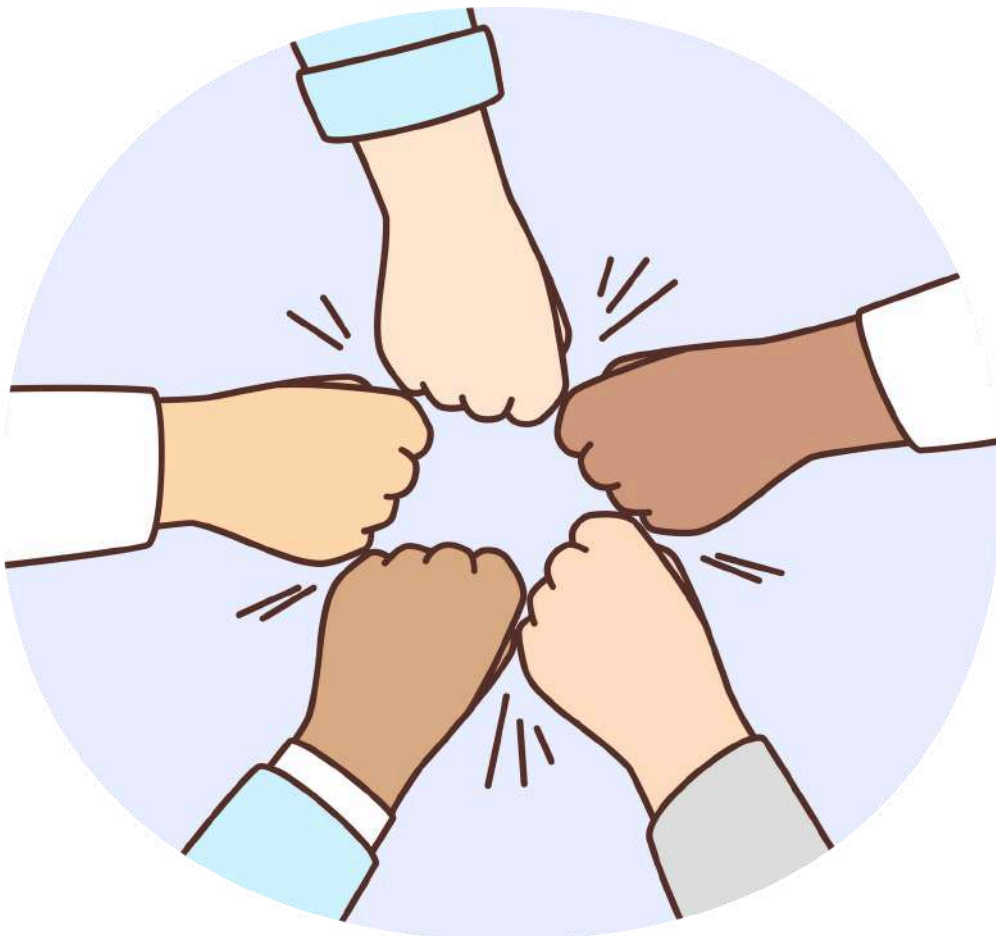


Les Tallades

VILANOVA DE SAU - OSONA

colònies de cohesió

ESO



QUÈ HI TROBAREU?

FITXA DE LA CASA

IMATGES

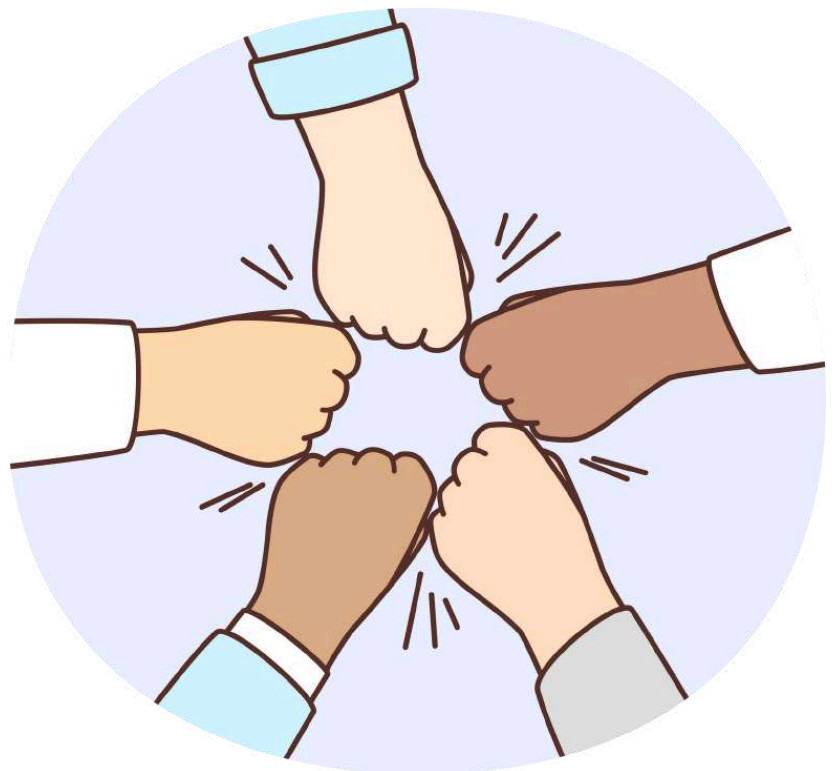
ORGANITZACIÓ I HORARI TIPUS

CENTRE D'INTERÈS

DESCRIPCIÓ DE LES ACTIVITATS

NORMATIVA DE LA CASA

MENÚ ESTÀNDARD



Les Tallades colònies de cohesió

VILANOVA DE SAU - OSONA

Nº REGISTRE 209

Centre d'educació ambiental i d'aventura. Situada a Vilanova de Sau, a la comarca d'Osona, enmig d'un entorn privilegiat per a poder gaudir d'activitats d'oci i de lleure. A 2km del Pantà de Sau i a 18km de Vic.

La nostra casa de colònies és una casa pairal del segle XIV reformada i situada enmig del paisatge protagonitzat pels cingles de Tavertet, Guillerries i el pantà de Sau.

Les nostres instal·lacions us ofereixen espais d'oci, esports, aventura i relax, per donar-vos la màxima comoditat i caliu possibles, i fer de les vostres estades un bon record.

INSTAL·LACIONS

- 220 places
- 3 menjadors
- habitacions amb bany (de 4 fins a 22 places)
- 1 habitació adaptada
- 6 sales d'activitats
- zona de vela
- sala TV
- zona wifi
- piscina de 20x10m.
- carpa de 25x10m amb capacitat per a 200 persones
- pistes de bàsquet
- pista de futbol
- camp de futbol d'herba natural: 54 x 95m aprox. Porterries de futbol 7 i futbol 11
- 2 taules de ping-pong
- tirolina
- parc d'aventura
- tir amb arc



DISTÀNCIES PRINCIPALS

de Barcelona: 95km
de Girona: 75km
de Tarragona: 160km
de Lleida: 175km



CLICA PER VEURE

TOTES LES
INSTAL·LACIONS



ORGANITZACIÓ I HORARI TIPUS

LA QUALITAT DELS SERVEIS PEDAGÒGICS DEL GRUPEDUCA ES BASA EN:

- L'existència d'un equip de monitors especialitzat i estable.
- El manteniment d'una relació de **15/18 alumnes per monitor**.
- La convivència de l'equip pedagògic amb els alumnes, compartint àpats, els jocs de nit, etc... de forma que s'estableix una relació que millora els resultats de les tasques pedagògiques.
- La preparació d'activitats i materials pedagògics específics per a cada nivell.
- En cas d'inclemències meteorològiques us oferim tallers alternatius d'interior.
- La relació directa entre el representant del professorat i el coordinador de l'equip de monitors un cop a la casa per aclarir qualsevol dubte respecte els àpats, instal·lacions, activitats, horaris...

MENÚS

- Podeu consultar el menú a la web: [MENÚ ESCOLAR](#)
- Adaptem menús a tot tipus d'al·lèrgies i intoleràncies alimentàries informades prèviament.
- La composició dels menús vindrà determinada per les necessitats d'organització i del subministrament segons temporada, però tot respectant l'equilibri dietètic establert. Els menús són adaptats a les edats dels participants.

HORARI TIPUS

- 8:00 llevar-se
- 9:00-10:00 esmorzar
- 10:00-13:00 ACTIVITAT DIRIGIDA AMB MONITORS
- 13:00-13:30 temps lliure
- 13:30-14:30 dinar
- 14:30-15:30 temps lliure (vigilància amb monitors)
- 15:30-17:00 ACTIVITAT DIRIGIDA AMB MONITORS
- 17:00-17:30 berenar
- 17:30-19:00 ACTIVITAT DIRIGIDA AMB MONITORS
- 19:00-20:30 temps lliure
- 20:30-21:30 sopar
- 21:30-22:00 temps lliure (vigilància amb monitors)
- 22:00-23:00 ACTIVITAT DIRIGIDA AMB MONITORS
- 23:00 recollida pels mestres i anar a dormir

A la temporada de tardor i hivern, l'inici del sopar s'avança a les 20.00h.

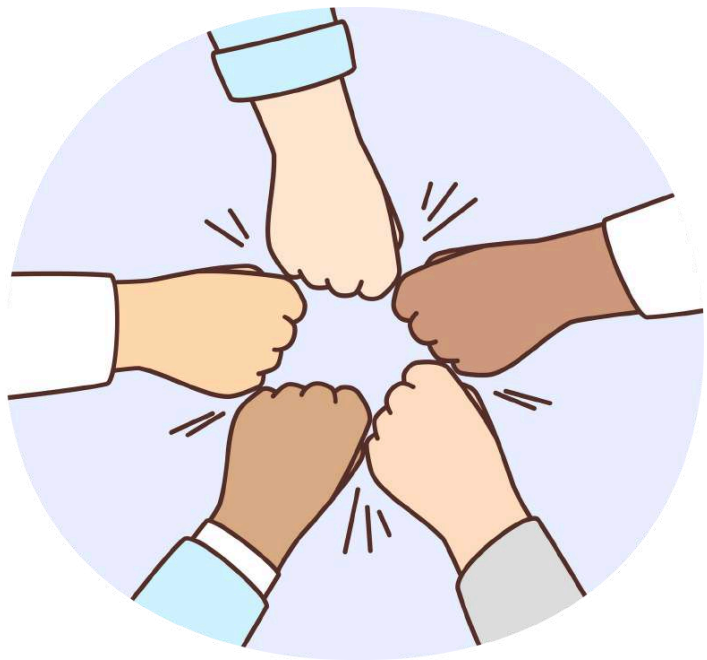
El funcionament de les piscines, a partir de mitjans de maig, pot alterar la durada de les activitats.

CENTRE D'INTERÈS

Realitzar unes estades en grup, tot potenciant la cohesió del grup i crear espais lliures, per deixar-nos anar i potenciar la coneixença. Afavorir l'espai d'escolta i expressió de vivències. Comunicació des de l'empatia, la cura i el respecte. Cercar i oferir eines que ajudin a regular les emocions i a apoderar-se. Tenir cura del llenguatge no verbal, sovint oblidat i que pot ser molt important.

ACTIVITATS DIRIGIDES PER ESTADES DE COLÒNIES DE 3 DIES / 2 NITS

- EXCURSIÓ AL PANTÀ
- BOSC VERTICAL
- TIR AMB ARC
- ORIENTACIÓ
- SUPERVIVÈNCIA
- GIMCANA
- JOC DE NIT
- DISCO



Presentació Centre d'interès

Les emoticones seran les protagonistes del mural de les emocions que representaran les vivències viscudes dels joves durant aquestes colònies. L'objectiu de les nostres colònies és la cohesió de grup. Serem capaces de demostrar-ho? La nostra recompensa seran les peces d'un gran trencaclosques. Aconseguiu, tots junts, totes les peces treballant en equip.

DESCRIPCIÓ DE LES ACTIVITATS

Excursió al pantà

Farem una excursió tot ajudant-nos i fent un joc cooperatiu de camí. També farem una xerrada de com ens sentim amb nosaltres mateixes al bosc i amb les altres.

Bosc Vertical:

Farem el recorregut de ponts dalt dels arbres tot animant a les companyes.

Tir amb arc:

Realitzarem tir amb arc per tal d'aprendre punteria, enlloc de punts obtindrem emocions, quantes podem aconseguir?

Orientació:

L'activitat consisteix en una cursa d'orientació on el més important és cuidar-nos i anar plegades, més enllà que el resultat final o el temps de fer-la.

Supervivència*:

Aprendrem a aplicar primers auxilis, per tal d'ajudar a les companyes en cas de necessitar-ho. A més, farem unes cabanes per sobreviure on la clau és coordinar-nos i confiar sense posar-nos per damunt de ningú.

Gimcana emocional:

Una gimcana per cohesionar, una gimcana cooperativa, una gimcana per gaudir plegades!

Joc de nit:

Stop xafarderies: Hi ha rumors al poble! Joc entre diferents grups, on la comunicació entre ells permetrà frenar o alimentar rumors. Serem capaços de descobrir la veritat?

Disco:

la segona nit podem fer una mica de festa!

* En colònies de maig i juny es pot substituir per una activitat musical a la piscina.

** Activitat opcional: caiacs . Aprendrem a muntar en caiac, ens ensenyaran a remar iniciant-nos en la pràctica d'aquest esport en les aigües tranquil·les del pantà de Sau, sempre amb l'equip necessari i respectant les normes de seguretat. Aquesta activitat es realitza a partir de maig. S'han de complir amb totes les normes de seguretat, avisar amb antelació. Activitat amb increment extra del preu de les colònies. L'activitat substituirà un torn de matí o tarda de les activitats inicials.

NORMATIVA DE LA CASA

Per garantir un correcte funcionament de les colònies i afavorir-ne la realització, us remarquem una sèrie d'observacions que cal tenir en compte a l'inici de cada estada.

- Abans d'arribar a la casa cal que l'equip del professorat tingui en mà i conegui totes les activitats que es realitzaran a l'estada, havent contactat prèviament amb el departament de colònies.
- 1 mes abans de la vostra estada ens haureu de passar les places actualitzades per poder-vos facilitar la distribució d'habitacions, el menú de la vostra estada i la normativa de la casa. També ens haureu d'annotar les al·lèrgies dels vostres alumnes que ens haureu de fer arribar per correu electrònic.
- Per qualsevol servei suplementari (piragüisme, monitoratge de nit) cal haver avisat amb antelació al vostre comercial o directament al departament de colònies.
- La piscina l'obrim a partir de maig, segons condicions meteorològiques, però no podem assegurar-ne l'ús 1 setmana abans de l'estada, que tinguem la confirmació del socorrista ja que és un servei a més a més de les colònies. El torn de piscina es realitza durant el temps lliure dels nens, estarà sota la vigilància dels mestres i del socorrista. A l'arribar a la casa, la responsable d'aquesta us informará dels torns de piscina de cada grup. La piscina es comparteix amb altres grups. Si una escola decideix utilitzar la piscina en horari d'activitats dirigides ho haurà de comunicar en el moment de contractar les colònies. Està prohibit l'ús de la piscina sense servei de socorrista.
- Cal deixar les habitacions buides i baixar les motxilles abans de l'esmorzar de l'últim dia.
- El servei de menjador va a càrrec de l'escola. Els monitors de la casa s'encarreguen de les vigilàncies de després dels àpats. En cas de que el professorat no vulgui fer el servei de menjador cal comentar-ho prèviament al vostre comercial per valorar-ne la viabilitat.
- En cas de portar alumnes amb vetllador, cal que estiguin sempre amb el vetllador o personal de l'escola.
- L'escola ha de portar la seva farmaciola i tenir a mà les seves assegurances.
- Com a protocol d'actuació en cas d'emergència hem establert que es truca al 112 i es consulta amb els serveis mèdics el cas que tinguem a la casa, i ells donen les pautes a seguir. Si cal avisar un taxi per anar al servei mèdic de referència, va a càrrec de l'escola (assegurança escolar). Si ho valoren oportú, envien una ambulància.
- El pagament final es farà mitjançant transferència mentre els alumnes estan fent les colònies. Es facturaran les places arribades a la casa. Si un cop a la casa algun alumne marxa per a qualsevol motiu, no es descomptarà de la factura.
- Els alumnes han de portar sac de dormir i tovalloles. La casa disposa de llençol de sota, coixins i coixineres. Si un alumne pateix enuresi nocturn cal que porti protector de llit o bolquer.

Llista orientativa de material necessari dels alumnes:

Motxilla, calçat esportiu, roba de recanvi, pijama, gorra, roba interior, jersei, roba d'abric, sac de dormir, tovallola, estris d'higiene personal, llanterna, cantimplora i impermeable/capelina.

TOTES LES ACTIVITATS ESCOLARS

COLÒNIES ESCOLARS

educació infantil i primària

CENTRES D'INTERÈS DE FANTASIA, NATURA I AVENTURA

EL DRAC SEDALLAT

EI i CI

ESCOLA DE BRUIXES I BRUIXOTS

EI i CI

ELS BANDOLERS

CI, CM, CS

COLÒNIES D'AVENTURA

4t, 5è i 6è

COLÒNIES SECUNDÀRIA

educació secundària

COLÒNIES DE NATURA I AVENTURA

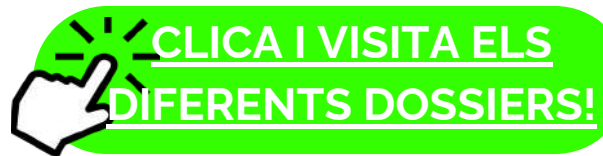
COLÒNIES DE COHESIÓ

TREBALLS DE SÍNTESI

educació secundària

L'AIGUA A LA VALL DE SAU

L'AVENTURA DE MOURE'S



ALTRES CASES DEL GRUP EDUCA - LA FIGUERA

És una masia reformada i adaptada situada a Castellnou de Bages, a 18km de Manresa.

La casa de colònies La Figuera us ofereix un seguit d'activitats relacionades amb el lleure, la comunicació audiovisual, la natura, la fantasia dels índis i els viatges pels més petits.



I SI NO ET VOLS PERDRE CAP NOVETAT...



@lestalladescasacolònies



Les Tallades

www.lestallades.cat

grupeduca

david@grupeduca.cat / 655 007 027
93 431 21 39 / 659 177 639