

# La Figuera

CASTELLNOU DE BAGES - BAGES

## de pel·lícula!

PRIMÀRIA



## QUÈ HI TROBAREU?

FITXA DE LA CASA

IMATGES

ORGANITZACIÓ I HORARI TIPUS

CENTRE D'INTERÈS

DESCRIPCIÓ DE LES ACTIVITATS

NORMATIVA DE LA CASA

MENÚ ESTÀNDARD



# La Figuera

de pel·lícula!

## CASTELLNOU DE BAGES - BAGES

Nº REGISTRE 251

És una masia reformada i adaptada situada a Castellnou de Bages, un espai per deixar enrere la rutina i compartir bones estones amb els amics. Dedicada a estades en família, grups, escoles, esplais i casaments. La població de Santpedor es troba a només 6 km i Manresa, centre històric del mercat, de l'art i la cultura de la comarca, a 18 km.

### INSTAL·LACIONS

- 120 places d'allotjament incloent 2 casetes exteriors de 8 places amb bany interior.
- 1 menjador per a 170 places
- 3 sales d'activitats
- instal·lació amb tanca perimetral.
- carpa de 200 m<sup>2</sup> (20x10m)
- habitacions i banys adaptats
- zona TV
- sala d'estar amb nevera i tv
- pistes de futbol
- piscina de 14x7m
- 2 taules de ping-pong
- pèrgola
- wi-fi
- zona coberta

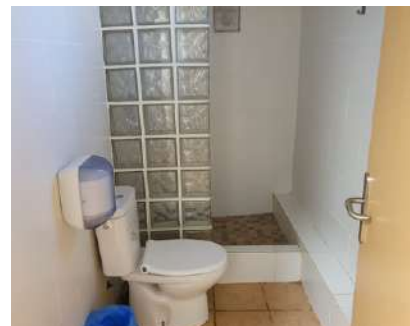


### DISTÀNCIES PRINCIPALS

de Barcelona: 75km  
de Girona: 125km  
de Tarragona: 125km  
de Lleida: 125km



CLICA PER VEURE TOTES  
LES INSTAL·LACIONS



# ORGANITZACIÓ I HORARI TIPUS

## LA QUALITAT DELS SERVEIS PEDAGÒGICS DEL GRUPEDUCA ES BASA EN:

- L'existència d'un equip de monitors especialitzat i estable.
- El manteniment d'una relació de **15/18 alumnes per monitor**.
- La convivència de l'equip pedagògic amb els alumnes, compartint àpats, els jocs de nit, etc... de forma que s'estableix una relació que millora els resultats de les tasques pedagògiques.
- La preparació d'activitats i materials pedagògics específics per a cada nivell.
- En cas d'inclemències meteorològiques us oferim tallers alternatius d'interior.
- La relació directa entre el representant del professorat i el coordinador de l'equip de monitors un cop a la casa per aclarir qualsevol dubte respecte els àpats, instal·lacions, activitats, horaris...

## MENÚS

- Podeu consultar el menú a la web: [MENÚ ESCOLAR](#)
- Adaptem menús a tot tipus d'al·lèrgies i intoleràncies alimentàries informades prèviament.
- La composició dels menús vindrà determinada per les necessitats d'organització i del subministrament segons temporada, però tot respectant l'equilibri dietètic establert. Els menús són adaptats a les edats dels participants.

## HORARI TIPUS

- 8:00 llevar-se
- 9:00-10:00 esmorzar
- 10:00-13:00 ACTIVITAT DIRIGIDA AMB MONITORS
- 13:00-13:30 temps lliure
- 13:30-14:30 dinar
- 14:30-15:30 temps lliure (vigilància amb monitors)
- 15:30-17:00 ACTIVITAT DIRIGIDA AMB MONITORS
- 17:00-17:30 berenar
- 17:30-19:00 ACTIVITAT DIRIGIDA AMB MONITORS
- 19:00-20:30 temps lliure
- 20:30-21:30 sopar
- 21:30-22:00 temps lliure (vigilància amb monitors)
- 22:00-23:00 ACTIVITAT DIRIGIDA AMB MONITORS
- 23:00 recollida pels mestres i anar a dormir

A la temporada de tardor i hivern, l'inici del sopar s'avança a les 20.00h.

El funcionament de les piscines, a partir de mitjans de maig, pot alterar la durada de les activitats.

## CENTRE D'INTERÈS

Els mitjans de comunicació són una font habitual d'informació per als infants: la televisió, la ràdio, la premsa..., formen part de la nostra quotidianitat. Explorarem aquest món des de dins, i intentarem fer nosaltres un documental, un concurs, un "càsting" i un anunci tenint en compte que en el producte final hi intervenen tot un seguit de professionals: actors, decoradors, maquilladors..., la tasca dels quals és en tots els casos tan necessària com imprescindible.

### ACTIVITATS DIRIGIDES PER ESTADES DE COLÒNIES DE 3 DIES / 2 NITS

PRESENTACIÓ CENTRE INTERÈS

EL GRAN JOC DEL CÀSTING

JOC DE NIT

ANUNCI O TRÀILER

DOCUMENTAL

LA GRAN FESTA DEL CINEMA

CONCURS

TALLER DE CHROMA



#### Presentació del centre d'interès

Els alumnes ajudaran al Canal La Figuera i al seu director a pujar l'audiència i evitar que ens taquin el Canal. Per això la seva estada serà per realitzar tasques cinematogràfiques tot coneixen les diferents figures que intervenen en la realització d'un fil, documental, concurs... El director ens demanarà la nostra ajuda per realitzar diferents gravacions amb el material del que ell disposa.

## DESCRIPCIÓ DE LES ACTIVITATS

### **"El Gran Joc del Càsting"**. Gimcana

Un dels factors més importants per a que els nostres programes tinguin la màxima qualitat és que cada persona desenvolupi l'activitat més adient per les seves característiques. D'això se'n diu càsting i nosaltres en farem un, però desenvolupat com un gran joc on abordarem cinc aspectes fonamentals de tot càsting: el maquillatge, la veu, el ball, el vestuari i la interpretació.

### **Joc de nit d'exterior**

Es tracta d'un joc de nit exterior, on els nens i nenes com a bons informadors que són, han de cercar la notícia. La premissa és que les bones notícies es troben "sota les pedres" però també cal saber llegir-les i interpretar-les.

### **"La gran festa del cinema"** Festa d'acomiadament

La Reial Acadèmia de les Arts Comunicatives ens convida a una gran festa d'etiqueta, on hi serà tothom relacionat amb el cinema, on podrem ballar i cantar fins que el cos ens digui prou.

### **Concurs**

Per tal que coneguim els diferents tipus de programes que fem al Canal La Figuera anirem fent diferents proves relacionades amb cada un. D'aquesta manera es coneixeran diversos gèneres que ofereix el Canal La Figuera (esports, cultura, premsa rosa, documental)

Cada grup elaborarà dues gravacions:

#### **"Documental"** - recorregut de natura

Es tracta d'un recorregut pels boscos que envolten la casa i amb les explicacions prèvies del monitor en relació a la situació, vegetació, fauna del bosc... Elaborarem un documental amb entrevistes, gravacions de detalls, etc..

#### **I una a triar entre: els anuncis o tràiler.**

##### **"Els anuncis"**

Elaboració d'un anunci Aprofitarem la nostra estada a la casa per realitzar un anunci televisiu, sobre joguines, lllaminadures, alguna cosa que ens inventem....

##### **"Tràiler"**

Els nens i nenes han de preparar un curtmetratge sobre la pel·lícula que ells vulguin, sota la supervisió del monitor.

### **Taller de Chroma.**

Coneixerem el plató de televisió del Canal La Figuera. Convidem els infants a explorar el món de la televisió, els oferim consells i motivació per a que puguin explotar la seva expressió corporal i improvisació amb el joc de diferents fons. El plató està equipat amb una lona verda i en entrar es genera un ambient dinàmic que imita un entorn professional de rodatge.

Els treballs enregistrats es faran arribar a l'escola per Drive 15 dies després de l'estada aproximadament.

## NORMATIVA DE LA CASA

Per garantir un correcte funcionament de les colònies i afavorir-ne la realització, us remarcuem una sèrie d'observacions que cal tenir en compte a l'inici de cada estada.

- Abans d'arribar a la casa cal que l'equip del professorat tingui en mà i conegui totes les activitats que es realitzaran a l'estada, havent contactat prèviament amb el departament de colònies.
- 1 mes abans de la vostra estada ens haureu de passar les places actualitzades per poder-vos facilitar la distribució d'habitacions, el menú de la vostra estada i la normativa de la casa. També ens haureu d'annotar les al·lèrgies dels vostres alumnes que ens haureu de fer arribar per correu electrònic.
- Per qualsevol servei suplementari (piragüisme, monitoratge de nit) cal haver avisat amb antelació al vostre comercial o directament al departament de colònies.
- La piscina l'obrim a partir de maig, segons condicions meteorològiques, però no podem assegurar-ne l'ús 1 setmana abans de l'estada, que tinguem la confirmació del socorrista ja que és un servei a més a més de les colònies. El torn de piscina es realitza durant el temps lliure dels nens, estarà sota la vigilància dels mestres i del socorrista. A l'arribar a la casa, la responsable d'aquesta us informará dels torns de piscina de cada grup. La piscina es comparteix amb altres grups. Si una escola decideix utilitzar la piscina en horari d'activitats dirigides ho haurà de comunicar en el moment de contractar les colònies. Està prohibit l'ús de la piscina sense servei de socorrista.
- Cal deixar les habitacions buides i baixar les motxilles abans de l'esmorzar de l'últim dia.
- El servei de menjador va a càrrec de l'escola. Els monitors de la casa s'encarreguen de les vigilàncies de després dels àpats. En cas de que el professorat no vulgui fer el servei de menjador cal comentar-ho prèviament al vostre comercial per valorar-ne la viabilitat.
- En cas de portar alumnes amb vetllador, cal que estiguin sempre amb el vetllador o personal de l'escola.
- L'escola ha de portar la seva farmaciola i tenir a mà les seves assegurances.
- Com a protocol d'actuació en cas d'emergència hem establert que es truca al 112 i es consulta amb els serveis mèdics el cas que tinguem a la casa, i ells donen les pautes a seguir. Si cal avisar un taxi per anar al servei mèdic de referència, va a càrrec de l'escola (assegurança escolar). Si ho valoren oportú, envien una ambulància.
- El pagament final es farà mitjançant transferència mentre els alumnes estan fent les colònies. Es facturaran les places arribades a la casa. Si un cop a la casa algun alumne marxa per a qualsevol motiu, no es descomptarà de la factura.
- Els alumnes han de portar sac de dormir i tovalloles. La casa disposa de llençol de sota, coixins i coixineres. Si un alumne pateix enuresi nocturn cal que porti protector de llit o bolquer.

### Llista orientativa de material necessari dels alumnes:

Motxilla, calçat esportiu, roba de recanvi, pijama, gorra, roba interior, jersei, roba d'abric, sac de dormir, tovallola, estris d'higiene personal, llanterna, cantimplora i impermeable/capelina.



# ACTIVITATS ESCOLARS

## COLÒNIES ESCOLARS

educació infantil, primària i secundària

### CENTRES D'INTERÈS DE FANTASIA I NATURA

#### FIGUI EL VIATGER

EI i CI

#### INDIS

EI, CI, CM i CS

#### DE PEL·LÍCULA!

CI, CM i CS

#### ELS JOCS OLÍMPICS

CM i CS

#### MENS SANA IN CORPORE SANO

ESO

## TREBALLS DE SÍNTESI

educació secundària

### L'ERA DE LA COMUNICACIÓ



## ALTRES CASES DEL GRUP EDUCA - LES TALLADES

Centre d'educació ambiental i d'aventura. Situada a Vilanova de Sau, a la comarca d'Osona, enmig d'un entorn privilegiat per a poder gaudir d'activitats d'oci i de lleure. A 2km del Pantà de Sau i a 18km de Vic. La nostra casa de colònies és una casa pairal del segle XIV reformada i situada enmig del paisatge protagonitzat pels cingles de Tavertet, Guilleries i el pantà de Sau.

Les nostres instal·lacions us ofereixen espais d'oci, esports, aventura i relax, per donar-vos la màxima comoditat i caliu possibles, i fer de les vostres estades un bon record



## I SI NO ET VOLS PERDRE CAP NOVETAT...



@lafigueracasacolònies



Cases de colònies Educa-lleure

www.lafiguera.cat

grupeduca

david@grupeduca.cat / 655 007 027  
93 431 21 39 / 659 177 639